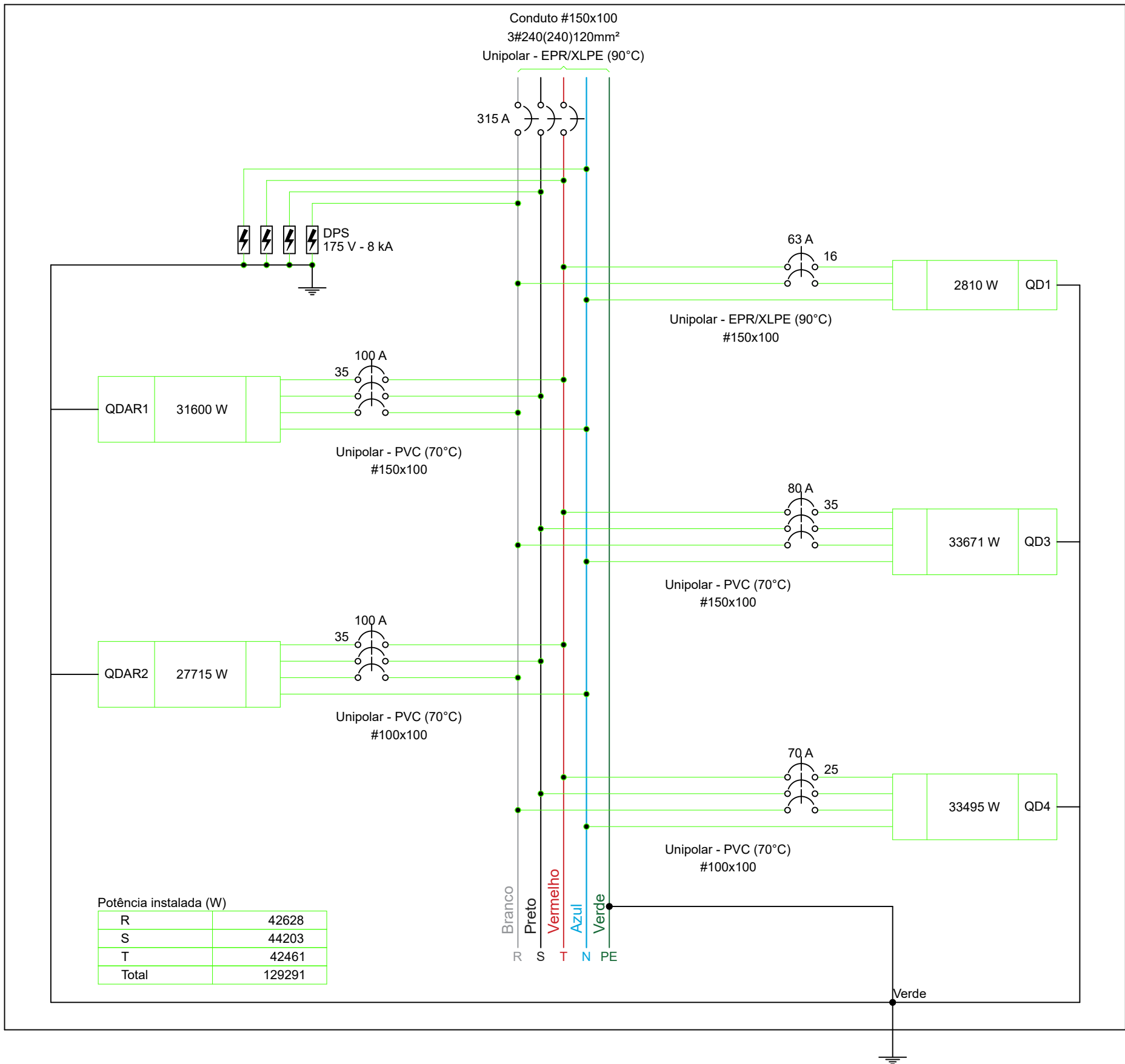
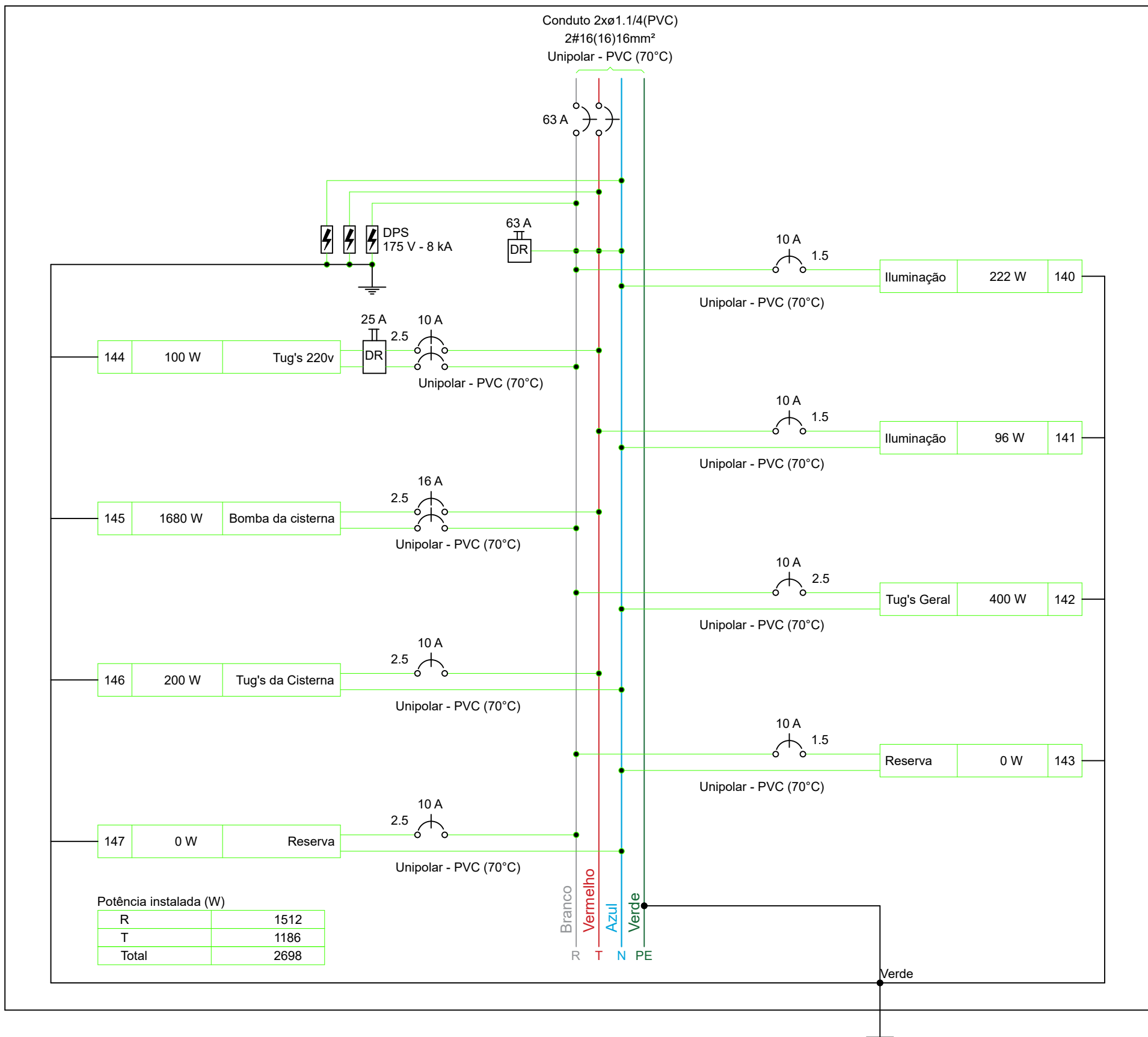


QDG1



QD7

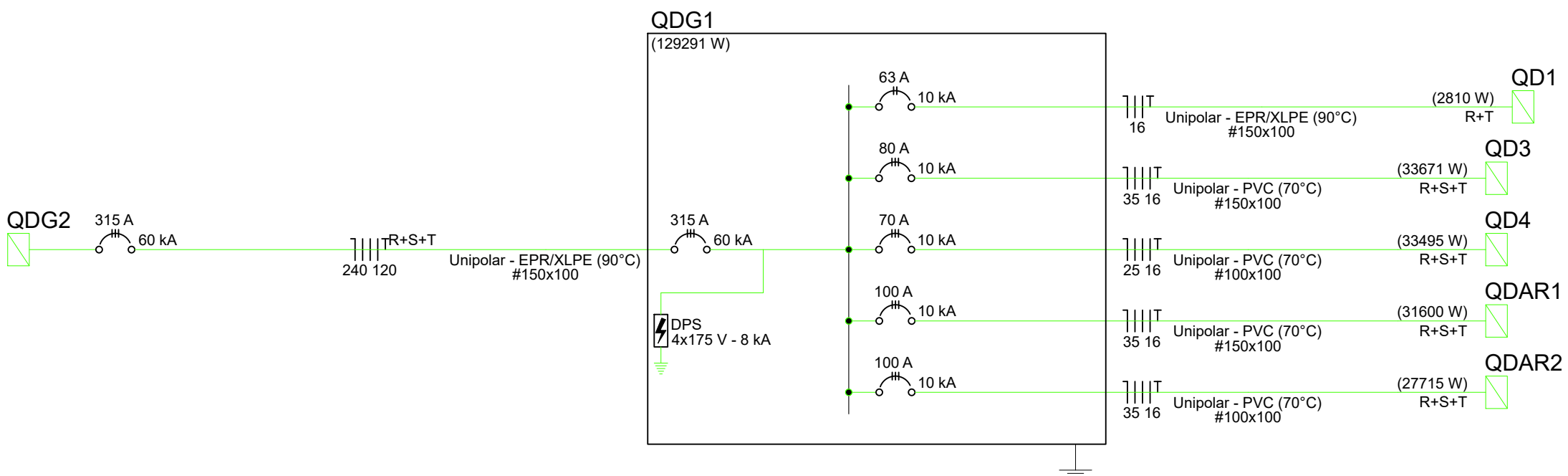


Quadro de Cargas (QDG1) - TÉRREO

Circuito	Descrição	Esquema	Método de inst.	Tensão (V)	Pot. total. (VA)	Pot. total. (W)	Fases	Pot. - R (W)	Pot. - S (W)	Pot. - T (W)	FCT	FCA	In' (A)	Ip (A)	Seção (mm²)	Ic (A)	Icc (kA)	Disj (A)	dV parc (%)
QD1		2F+N+T	B1	220/127 V	4949	2810	R+T	1420		1390	1.00	0.60	28.1	16.9	16	88.0	10	63	2.19
QD3		3F+N+T	B1	220/127 V	36877	33671	R+S+T	10032	10639	13000	1.00	0.60	120.3	72.2	35	110.0	10	80	1.93
QD4		3F+N+T	B1	220/127 V	36720	33495	R+S+T	12359	12882	8254	1.00	0.70	102.6	71.8	25	89.0	10	70	0.31
QDAR1		3F+N+T	B1	220/127 V	36849	31600	R+S+T	9444	11524	10632	1.00	0.60	191.1	114.6	35	110.0	10	100	3.10
QDAR2		3F+N+T	B1	220/127 V	31459	27715	R+S+T	9373	9158	9185	1.00	0.70	136.8	95.7	35	110.0	10	100	0.33
TOTAL					148854	129291	R+S+T	42628	44203	42461									

Quadro de Cargas (QD7) - TÉRREO

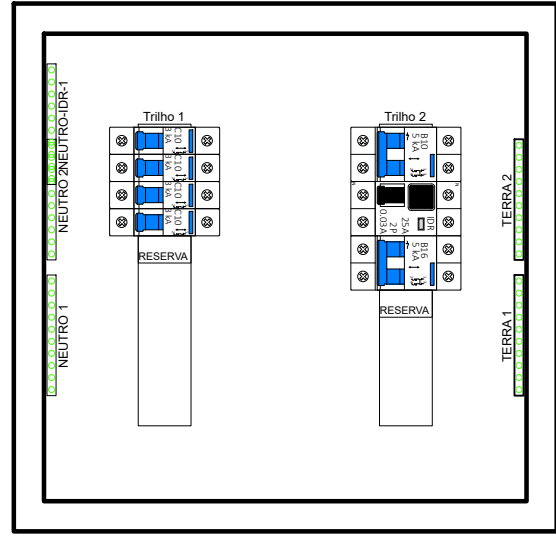
Circuito	Descrição	Esquema	Método de inst.	Tensão (V)	Iluminação (W)	Tomadas (W)	Pot. total. (VA)	Pot. total. (W)	Fases	Pot. - R (W)	Pot. - S (W)	Pot. - T (W)	FCT	FCA	In' (A)	Ip (A)	Seção (mm²)	Ic (A)	Icc (kA)	Disj (A)	dV parc (%)	
140	Iluminação	F+N+T	B1	127 V	6	12	279	222	R	222			1.00	1.00	1.0	2.2	1.5	17.5	3	10	0.19	
141	Iluminação	F+N+T	B1	127 V	3	6	107	96	T			96		1.00	1.00	0.8	0.8	1.5	17.5	3	10	0.60
142	Tug's Geral	F+N+T	B1	127 V		4	444	400	R	400			1.00	1.00	1.7	3.5	2.5	24.0	3	10	0.28	
143	Reserva	F+N+T	B1	127 V			0	0	R				1.00	1.00	0.0	0.0	1.5	17.5	3	10	0.00	
144	Tug's 220v	F+F+T	B1	220 V		1	111	100	R+T	50		50		1.00	1.00	0.5	0.5	2.5	24.0	5	10	0.07
145	Bomba da cisterna	F+F+T	B1	220 V		2	2875	1680	R+T	840		840		1.00	1.00	13.1	13.1	2.5	24.0	5	16	0.63
146	Tug's da Cisterna	F+N+T	B1	127 V		2	222	200	T			200		1.00	1.00	1.7	1.7	2.5	24.0	3	10	0.21
147	Reserva	F+N+T	B1	127 V			0	0	R				1.00	1.00	0.0	0.0	2.5	24.0	3	10	0.00	
TOTAL					3	14	1	4039	2698	R+T	1512	0										



Quadro de Demanda (QDG1) - TÉRREO

Tipo de carga	Potência instalada (kVA)	Fator de demanda (%)	Demanda (kVA)
Chuveiros, ferros elétricos, aquecedores de água (Não residencial)	21.60	76.00	16.42
Condicionador de ar tipo janela (Não residencial)	59.35	80.00	47.48
Iluminação e TUG's (Casas e apartamentos)	0.44	88.00	0.39
Iluminação e TUG's (Clínicas e hospitais)	50.00	40.00	20.00
Motores	1.59	20.00	0.32
TOTAL	13.87	54.00	7.49

Quadro executivo - QD7



Quadro de Demanda (QD7) - TÉRREO

Tipo de carga	Potência instalada (kVA)	Fator de demanda (%)	Demanda (kVA)
Iluminação e TUG's (Clínicas e hospitais)	1.16	40.00	0.47
Motores	2.88	100.00	2.88
TOTAL			3.34

ASSINATURAS E CARIMBOS DO ENTE - APROVAÇÃO E EXECUÇÃO		PLANTA CHAVE DE SITUAÇÃO	
R01	02/07/2025	EMISSIONAL INICIAL	
REVISÃO	DATA	DESCRIÇÃO	
TÍTULO DO PROJETO			
Centro Especializado em Reabilitação IV			
PROPRIETÁRIO			
PREFEITURA DE JUIZ DE FORA			
CER- IV			
CNPJ			
18.338.178/0001-02			
ENDEREÇO			
PROLONG. RUA RAUL PEDRO PETERS, S/N - SÃO PEDRO			
CEP 36.037-680 - JUIZ DE FORA - MG			
DISCIPLINA			
ELÉTRICO			
ART			
MG20264811080			
TÍTULO DA PRANCHA			
PROJETO ELÉTRICO			
DESCRIÇÃO DA ETAPA			
PROJETO CONCEITUAL REFERENCIAL			
FOLHA: 09/15			
NOME: PRANCHA - ARQUIVO		REVISÃO	UNIDADE
QUADROS DE CARGAS DO PAVIMENTO TÉRREO		R01	CM / M
JÚLIA VILELA DE FARIA		BRUNA FERREIRA DA ROCHA	
CREAMG		CREAMG	
1939440		1939440	
AUTORIA) INTELCTUAL		CO-AUTORIA) DO PROJETO	
DIREITOS AUTORAIS RESERVADOS		FORME LEGISLAÇÃO NACIONAL E INTERNACIONAL	
09		01	